

もみじのて『理念』

1. お世話させて頂くという謙虚な気持ち
2. 人生の先輩であるという敬う気持ち
3. 人格を認めるという思いやりの気持ち

利用者様はご高齢者であり、何らかのお手伝いが必要とされている方が多くいらっしゃいます。その利用者様の生活・環境・今まで生きた人生の歴史・考え・嗜好を共感し、認め、私たちスタッフのいかなる時も自立支援を目的に、その利用者様の持てる最大限の能力を活かした援助をさせて頂く。

それが「もみじのて」のケアです。
私たちは、これを心得とし、
安心できる“チームケア”を目指しています。



有限会社 メイプルハンド

●小規模多機能型居宅介護 もみじのて中央

住所：相模原市中央区中央 1-1-12

電話：042-704-9563

定員：29人 泊り6床

●小規模多機能居宅介護 もみじのて 上溝

住所：相模原市中央区上溝 1-6-9

電話：042-713-3225

定員：29人 泊り9床



☎ 042-768-7355

夜間やつながらない時は下記までお願いします

☎ 042-704-9563 (中央店)

〒252-0232 相模原市中央区矢部 4-4-5
定員 18人 泊り6

アクセス・交通機関

●お車でお越しの方

駐車場を準備させて頂きますので、お車で
お越しの場合は事前にご連絡ください

●公共交通機関でお越しの方

JR 矢部駅から
徒歩約 10分



(中央店サテライト)

小規模多機能型居宅介護 もみじのて矢部



<http://www.maplehand.co.jp/>



真心と安心を私たちの手から



小規模多機能とは

自宅での生活を継続させるために…

- ・安心できる居場所
- ・出来ないことへの 補助
- ・24時間365日頼れる存在
- ・訪問、通い、お泊りをなじみの場所、なじみのスタッフが対応

小規模多機能型居宅介護もみじのての目標

1. 小回りのきくホームを目指します
2. 地域に頼りにされるホームを目指します
3. 住み慣れたご自宅での生活を中心にサービスをおこないます

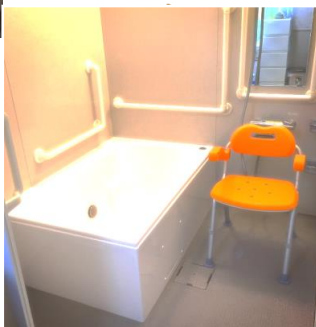
施設内



施設内のトイレ2カ所
いずれも車いすでご利用
いただけます。



個浴になります。一般
家庭と同じような浴室に
なっていて、介助が
必要な方はスタッフと一対
一で入浴ができます。
手すりが多くありますの
で退院後の方のリハビリ
にも適した風呂場です。



回歸水

大自然の原理に沿って開発され
た生水器です。高機能粒状活
性炭をはじめ、オリジナルのセ
ラミックスなど各種ろ過によ
る浄化に加え珊瑚から精製し
た天然燐酸カルシウムが美味
しさに磨きをかけます

フットマッサージ

足のリハビリとしてフットマッサージ、温浴
イーザーウォークを準備しています。
利用者様の体調に合わせ各機器を利用いただき 血行の
改善や筋力低下の防止等に役立てます。

小規模多機能型居宅介護の利用料

料 金（1ヶ月）

要介護度	負担料金 1 割	負担料金 2 割	負担料金 3 割
要支援 1	3,665 円	7,330 円	10,995 円
要支援 2	7,407 円	14,813 円	22,220 円
要介護 1	11,111 円	22,222 円	33,333 円
要介護 2	16,329 円	32,658 円	48,987 円
要介護 3	23,754 円	47,508 円	71,261 円
要介護 4	26,217 円	52,433 円	78,649 円
要介護 5	28,907 円	57,814 円	86,721 円

加算

（予防介護） 初期加算/一日	32 円	64 円
認知症加算Ⅰ/一月	853 円	1,706 円
認知症加算Ⅱ/一月	533 円	1,066 円
総合マネジメント 体制強化加算/一月	1,066 円	2,132 円
訪問体制強化加算/一月	1,066 円	2,132 円
※その他加算 処遇改善加算Ⅰ、介護職員特定処 遇改善加算、ベースアップ等支援加算		

自費分

朝 食	400 円
昼 食	700 円
夕 食	700 円
おやつ	110 円
宿泊代	2,600 円

理美容代・・・カット2,300円 カラー5,000円

アクティビティ活動及び個人の趣味活動に
かかる材料費オムツ類は自費

食事は手作りで家庭的な味で提供していま
す。配食サービスもあります

音楽療法サービス・毎週 1 回専門士による
整体サービス・・・2 週間に 1 回
往診医、訪看、福祉用具訪問リハとの連携

年間行事

桜祭りの参加・いちご狩り・ズーラシア動物園
バラ園散策・BBQ 年 2 回・納涼祭・流しソー
メン・江ノ島水族館・運動会・紅葉狩り・クリ
スマス会・初詣・豆まき・防災訓練年 2 回・かわ
り湯・月 1 外部ボランティア来所 など