

もみじのて『理念』

1. お世話させて頂くという謙虚な気持ち
2. 人生の先輩であるという敬う気持ち
3. 人格を認めるという思いやりの気持ち

利用者様はご高齢者であり、何らかのお手伝いが必要とされている方が多くいらっしゃいます。その利用者様の生活・環境・今まで生きた人生の歴史・考え・嗜好を共感し、認め、私たちスタッフのいかなる時も自立支援を目的に、その利用者様の持てる最大限の能力を活かした援助をさせて頂く。

それが「もみじのて」のケアです。
私たちは、これを心得とし、
安心できる“チームケア”を目指しています。



有限会社 メイプルハンド

●小規模多機能型居宅介護 もみじのて中央

住所：相模原市中央区中央 1-1-12

電話：042-704-9563

定員：29人 泊り6床

●小規模多機能 もみじのて矢部（サテライト型）

住所：相模原市中央区矢部 4-4-5

電話：042-768-7355

定員：18人 泊り6床



☎ 042-713-3225

fax 042-713-3226

〒252-0243

相模原市中央区上溝 1-6-9

定員 29人 泊り9床



アクセス・交通機関

●お車でお越しの方

駐車場を準備させて頂きますので、お車で
お越しの場合は事前にご連絡ください

●公共交通機関でお越しの方

JR 相模線

上溝駅から

徒歩約20分



小規模多機能型居宅介護 もみじのて上溝



<http://www.maplehand.co.jp/>



真心と安心を私たちの手から



小規模多機能とは

自宅での生活を継続させるために…

- ・安心できる居場所
- ・出来ないことへの 補助
- ・24時間365日頼れる存在
- ・訪問、通い、お泊りをなじみの場所、なじみのスタッフが対応

小規模多機能型居宅介護もみじのての目標

1. 小回りのきくホームを目指します
2. 地域に頼りにされるホームを目指します
3. 住み慣れたご自宅での生活を中心にサービスをおこないます

施設内

施設内のトイレ2カ所
いずれも車いすでご利用
いただけます。



個浴になります。一般
家庭と同じような浴室に
なっていて、介助が
必要な方はスタッフと一
人で入浴ができます。
手すりが多くありますの
で退院後の方のリハビリ
にも適した風呂場です。

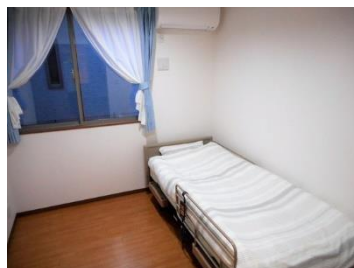


床
転倒時骨折防止の為、下地
のコンクリートから 15cm
床を上げ体に優しい木を床
全面に使用しています。
底冷え防止の冷え対策にも
なります



帰水

大自然の原理に沿って開発さ
れた生水器です。高性能粒状活
性炭をはじめ、オリジナルのセ
ラミックスなど各種ろ過によ
る浄化に加え珊瑚から精製し
た天然燐酸カルシウムが美味
しさに磨きをかけます



小規模多機能型居宅介護の利用料

料 金 (1ヶ月)

要介護度	負担料金 1 割	負担料金 2 割	負担料金 3 割
要支援 1	3,665 円	7,330 円	10,995 円
要支援 2	7,407 円	14,813 円	22,220 円
要介護 1	11,111 円	22,222 円	33,333 円
要介護 2	16,329 円	32,658 円	48,987 円
要介護 3	23,754 円	47,508 円	71,261 円
要介護 4	26,217 円	52,433 円	78,649 円
要介護 5	28,907 円	57,814 円	86,721 円

加算

(予防介護) 初期加算/一日	32 円	64 円
認知症加算Ⅰ/一月	853 円	1,706 円
認知症加算Ⅱ/一月	533 円	1,066 円
総合マネジメント 体制強化加算/一月	1,066 円	2,132 円
訪問体制強化加算/一月	1,066 円	2,132 円

その他加算 処遇改善加算、介護職員特定改善加算、ベース
アップ等支援加算

自費分

朝 食	400 円
昼 食	700 円
夕 食	700 円
おやつ	110 円
宿泊代	2,600 円

理美容代 ・ ・ カット 2,300 円、カラー 5,000 円

アクティビティ活動及び個人の趣味活動に
かかる材料費オムツ類は自費

食事は手作りで家庭的な味で提供していま
す。配食サービスもあります

音楽療法サービス・毎週 1 回専門士による
整体サービス ・ ・ 2 週間に 1 回

往診医、訪看、福祉用具訪問リハとの連携

年間行事

桜祭りの参加・いちご狩り・ズーラシア動物園
バラ園散策・BBQ 年 2 回・七夕まつり納涼祭
流しソーメン・江ノ島水族館・運動会・紅葉狩
り・クリスマス会・防災訓練年 2 回・ひな祭り
会・かわり湯・月 1 外部ボランティア来所