

もみじのて『理念』

1. お世話させて頂くという謙虚な気持ち
2. 人生の先輩であるという敬う気持ち
3. 人格を認めるという思いやりの気持ち

利用者様はご高齢者であり、何らかのお手伝いを必要とされている方が多くいらっしゃいます。その利用者様の生活・環境・今まで生きた人生の歴史・考え・嗜好を共感し、認め、私たちスタッフのいかなる時も自立支援を目的に、その利用者様の持てる最大限の能力を活かした援助をさせて頂く。

それが「もみじのて」のケアです。

私たちは、これを心得とし、安心できる“チームケア”を目指しています。

個人情報保護方針：お客様の個人情報を第三者に提供致しません



有限会社 メイプルハンド

●デイサービス もみじのて 野津田

(予防) 認知症対応型通所介護事業所
事業所番号 1393200215
営業日：365日年中無休

●ケアステーション もみじのて

居宅介護支援 ケアマネージャー業務
事業所番号 1373202298
営業日・時間：月曜日～金曜日(平日)
9:00～18:00
休日：土日祝祭日、12月30日～1月3日



☎ 042-737-5034

fax 042-734-5205

〒195-0063
東京都町田市野津田町2662-1



もみじのての特徴

私共では町田市のほか、横浜市・相模原市でも認知症専門デイサービスを開設し、多数の方々へのご支援を行なっています。

「もみじのて」は一日で最大11人の小規模のデイサービスであり、一人一人の個性を理解し、それを活かした過ごしやすい快適な時間を提供します。また、地域密着型のデイサービスとして専門性の高いチームケアで予防支援、中核症状の維持、周辺症状へのアプローチに取り組み、地域の皆様や子供達との交流も出来る環境を提供します

Day Service

デイサービス もみじのて野津田

認知症対応型通所介護事業所



365日 年中無休
延長サービスもあります

真心と安心を私たちの手から

もみじのて

やさしい笑顔と おもいやり



お風呂 & トイレ

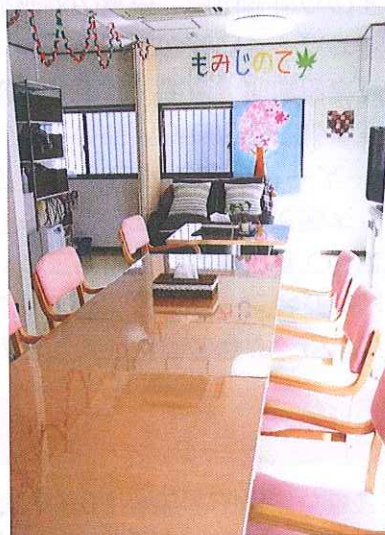


ゆとりの空間
と安全性を
配慮した作り

一般のご家庭と同じ広さ
のお風呂。
自宅にいる
気分でお安心
して入浴して
頂けます。



フロア



活動しやすい奥
行あるフロア。
事前に問い合わ
せ頂ければ見学
も大歓迎です。



…その他の行事…

★週に1回の音楽療法（木曜日）



音楽療法士を招き、時代
の歌や楽器を演奏しながら
楽しい時間の共有

★椅子に座っての適度な運動

★下肢筋力維持の為の歩行訓練 を兼ねてお散歩へ出かけて います。

★その他

脳トレや作品製作を行なっています。



認知症対応型通所介護の利用料

月曜日～日曜日 AM9:30～PM16:35
(7時間以上8時間未満のご利用)

要介護度	単位
要介護 1	992
要介護 2	1100
要介護 3	1208
要介護 4	1316
要介護 5	1424
入浴介助加算	40

※処遇改善加算として、13.5%が計上されます。

※サービス提供強化加算(Ⅱ) 18単位

※認知通所介護処遇改善加算Ⅰ

※認知通所介護特定処遇改善加算Ⅰ

※介護保険適用部分以外の自己負担
昼食代(普通食) 670円
その他 特別食あり(要相談)



延長サービス(自費サービス)

当社デイサービスをご利用の方が対象です。
ご家族様のご都合等の介護負担の軽減を目的
としております。

※時間延長は自費にて、応相談になります。

16:35から20:45まで30分毎に1,250円
(家族お迎え対応か、介護職対応に限りません)

30分	1,250円
夕食	600円

(1回あたりの料金です。)

通常送迎実施地域

町田市全域