

もみじのて『理念』

1. お世話させて頂くという謙虚な気持ち
2. 人生の先輩であるという敬う気持ち
3. 人格を認めるという思いやりの気持ち

利用者様はご高齢者であり、何らかのお手伝いを必要とされている方が多くいらっしゃいます。その利用者様の生活・環境・今まで生きた人生の歴史・考え・嗜好を共感し、認め、私たちスタッフのいかなる時も自立支援を目的に、その利用者様の持てる最大限の能力を活かした援助をさせて頂く。

それが「もみじのて」のケアです。

私たちは、これを心得とし、安心できる“チームケア”を目指しています。



有限会社 メイプルハンド

●グループホーム もみじのて 中央

事業所番号 1492600695

営業日：365日年中無休

定員：18人

●小規模多機能 もみじのて矢部（サテライト型）

住所：相模原市中央区矢部 4-4-5

電話：042-768-7355

定員 18人 泊り6床

●小規模多機能居宅介護 もみじのて 上溝

住所：相模原市中央区上溝 1-6-9

電話：042-713-3225

定員 29人 泊り9床



☎ 042-704-9563

fax 042-704-9564

〒252-0239
相模原市中央区中央 1-1-12
定員 29人 泊り6床



アクセス・交通機関

●お車でお越しの方

駐車場を準備させていただきますので、お車でお越しの場合は事前にご連絡ください。

●公共交通機関でお越しの方

JR 相模原駅から
徒歩約 10分



小規模多機能型居宅介護 もみじのて中央



<http://www.maplehand.co.jp/>



真心と安心を私たちの手から

もみじのて

小規模多機能とは

自宅での生活を継続させるために…

- 安心できる居場所
- 集える場所
- 24時間365日頼れる存在
- 訪問、通い、お泊りをなじみの場所、なじみのスタッフが対応

小規模多機能型居宅介護もみじのて中央の目標

1. 小回りのきくホームを目指します
2. 地域に頼りにされるホームを目指します
3. 住み慣れたご自宅での生活を中心にサービスをおこないます

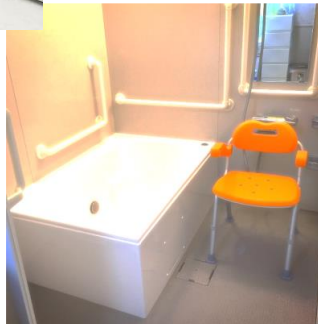
施設内



全部で3つ各ホールにあります。1つは車いすの方でも入ることのできる広いトイレで、その中に小便器もあります。低めの便座のトイレもあります



個室になります。一般家庭と同じような浴室になっていて、介助が必要な方はスタッフと一対一で入浴ができます。手すりが多くありますので退院後の方のリハビリにも適した風呂場です浴室暖房も設置されています



床
転倒時骨折防止の為、下地のコンクリートから15cm床を上げ体に優しい木を床全面に使用しています。底冷え防止の冷え対策にもなります



回帰水

大自然の原理に沿って開発された生水器です。高機能粒状活性炭をはじめ、オリジナルのセラミックスなど各種ろ過による浄化に加え珊瑚から精製した天然燐酸カルシウムが美味しさに磨きをかけます



小規模多機能型居宅介護の利用料

料金(1ヶ月)

要介護度	負担料金1割	負担料金2割	負担料金3割
要支援1	3,665円	7,330円	10,995円
要支援2	7,407円	14,813円	22,220円
要介護1	11,111円	22,222円	33,333円
要介護2	16,329円	32,658円	48,987円
要介護3	23,754円	47,508円	71,261円
要介護4	26,217円	52,433円	78,649円
要介護5	28,907円	57,814円	86,721円

加算

(予防介護) 初期加算/一日	32円	64円
認知症加算Ⅰ/一月	853円	1,706円
認知症加算Ⅱ/一月	533円	1,066円
総合マネジメント体制強化加算/一月	1,066円	2,132円
訪問体制強化加算/一月	1,066円	2,132円

その他、処遇改善加算、介護職員特定処遇改善加算、ベースアップ等支援加算

自費分

朝食	400円
昼食	700円
夕食	700円
おやつ	110円
宿泊代	2,600円

理美容代・・・カット2,300円 カラー3,500円

アクティビティ活動及び個人の趣味活動にかかわる材料費オムツ類は自費

食事は手作りで家庭的な味で提供しています。配食サービスもあります。

音楽療法サービス・毎週1回専門士による
整体サービス・・・2週間に1回
往診医、訪看、福祉用具訪問リハとの連携

年間行事

桜祭りの参加・いちご狩り・ズーラシア動物園
バラ園散策・BBQ年2回・納涼祭・流しソーメン・江ノ島水族館・運動会・紅葉狩り・クリスマス会・初詣・防災訓練年2回・月1外部ボランティア来所 など